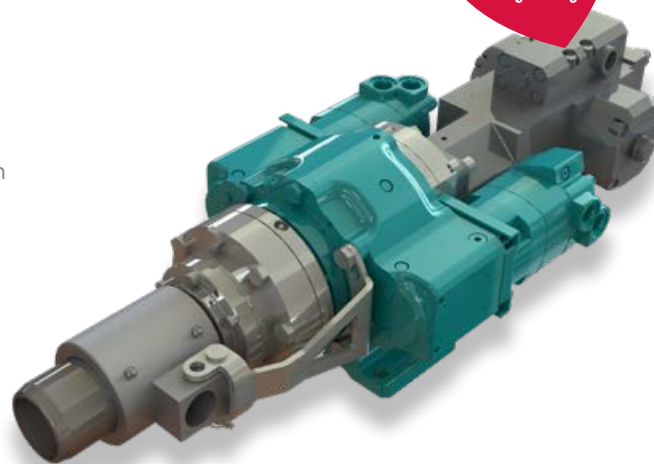


RH 4 X

Options Optionen

- > Hydraulic, electric or manual shifting
Hydraulische, elektrische oder manuelle Schaltung
- > Mounting plates
Montageplatten
- > Flushing heads
Spülköpfe
- > Weight reduced version
Gewichtsreduzierte Version



Option
Percussion power
15 KW
Schlagleistung



X-SERIES



VIBRATION HEADS



CORING HEADS



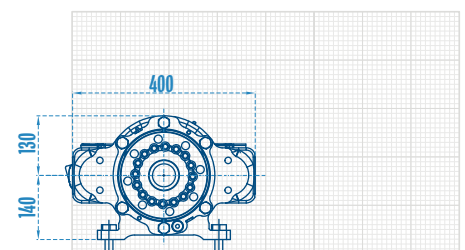
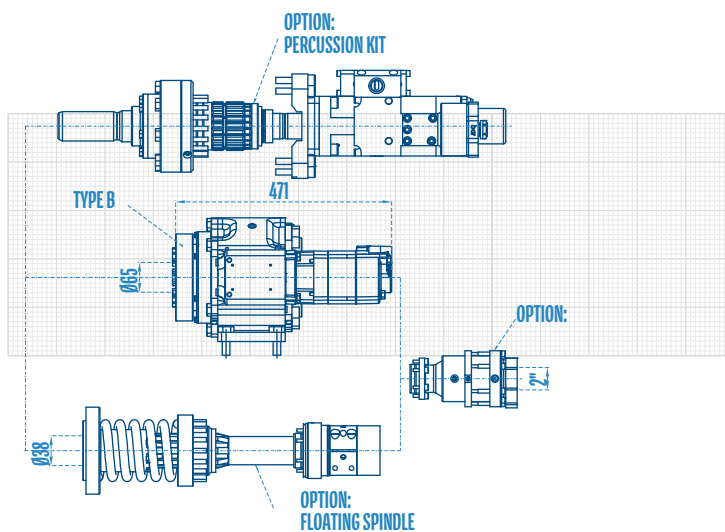
DOUBLE HEAD
DRILLING SYSTEMS



ROTARY HEADS
FOR PILE RIGS



DRILLING
ACCESSORIES



Technical Specifications are subject to modifications without prior notice and incurring responsibility for machines previously sold. The shown machines may have optional equipment. Technical data do not consider power losses. Error misprints reserved. / Technische Änderungen ohne Vorankündigung und Verpflichtung gegenüber früher gelieferten Geräten. Die abgebildeten Geräte können Sonderausstattungen haben. Technische Daten ohne Berücksichtigung des Wirkungsgrades. Irrtum und Druckfehler vorbehalten.



120 - 200 kg **Weight** Gewicht · 100 kN **Traction** Zugkraft

Rotary mechanism RH 4 X Drehantrieb

Motor Type Motor Typ Gear Gang	100		103		105		
	1	2	1	2	1	2	
Torque Drehmoment Rotation Drehzahl	Nm	1760	880	3300	1650	5000	2500
	min⁻¹	180	360	96	192	64	128
p = 200 bar & Q = 100 l/min							

Percussion unit Type 20 Schlagwerk

Operating pressure Arbeitsdruck	bar	160 - 200
Oil capacity Ölmenge	l/min	40 - 55
Single blow energy Einzelschlagenergie	Nm	... 320
No. of blows Schlagfrequenz	min⁻¹	... 2500

Shank adapters Einsteckenden

- > H55 LH / RH
- > H64 LH / RH & H66 / R38
- > R32, R38, R51, T38, T45 & T76, IB30, IB40 & IB52

Other shank adapters on request
Weitere Einsteckenden auf Anfrage

Percussion unit ED 15 Schlagwerk

Operating pressure Arbeitsdruck	bar	... 200
Oil capacity Ölmenge	l/min	... 95
Percussion power Schlagleistung	KW	... 15
No. of blows Schlagfrequenz	Hz	... 75